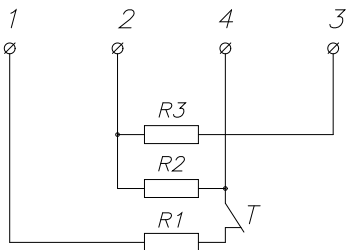


Схема электрическая принципиальная



## ЕКЧЕ-180 2000 Вт

1. Маркировка:

Мощность, Вт	Напряжение, В	Мощность спиралей, Вт			Мощность электроконфорки при 7-ми позициях переключателя, Вт						
		R1	R2	R3	1	2	3	4	5	6	7
2000	220	850	300	850	175	220	300	850	1150	2000	0
	230	850	300	850	175	220	300	850	1150	2000	0