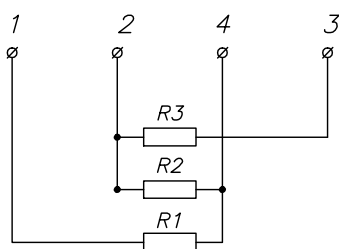


Схема электрическая принципиальная



ЕКЧ-145 1000 Вт

Мощность, Вт	Напряже- ние, В	Мощность спиралей, Вт			Мощность электроконфорки при 7-ми позициях переключателя, Вт							
		R1	R2	R3	1	2	3	4	5	6	7	
1000	220											
	230	250	250	500	100	165	250	500	750	1000	0	